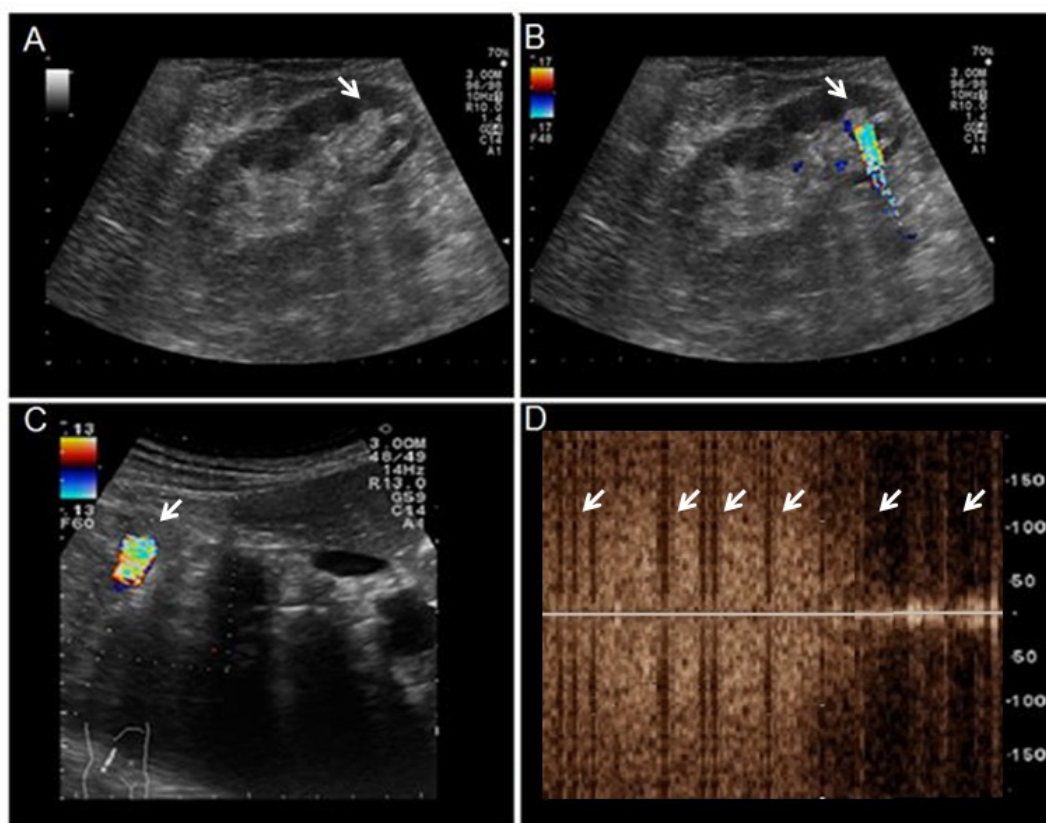

 Artificio de titileo por Doppler color en el diagnóstico de la nefrolitiasis

El *twinkling* (o *twinkle*) *artifact*, conocido también como “efecto arlequín”, es un fenómeno físico obtenido con la aplicación del método Doppler, que puede ayudar al diagnóstico de cálculos renales (Fig. 1A). El efecto aparece como una rápida alternancia de colores inmediatamente detrás de un objeto hiperecogénico, dando una falsa apariencia de movimiento. Los colores “aliasing” (Fig. 1B), pueden extenderse por algunos cm produciendo otro efecto de reverberación conocido como “cola de cometa”. Con el empleo del Doppler pulsado (Fig. 1C) se obtiene una señal de ensanchamiento espectral heterogéneo (Fig. 1D), compuesta por bandas verticales adyacentes en ausencia de ondas formadas. La causa del centelleo no se conoce, se piensa que puede ser una forma de ruido intrínseco conocido como fluctuaciones en la fase o reloj interno del circuito de Doppler del ecógrafo. Aparece más comunmente en presencia de superficies rugosas, hiperecogénicas, irregulares y con múltiples hendiduras, capaces de provocar mayor reflexión de las ondas ultrasónicas incidentes con múltiples reflexiones internas y ensanchamiento del espectro.

Se presenta el caso de una mujer de 67 años con antecedentes de diabetes tipo II y de hipertensión arterial. El examen ecocolor Doppler renal excluyó signos de estenosis de la arteria renal pero diagnosticó nefrolitiasis.



Rodolfo F. Rivera¹, Fulvio Floccari², Franco Logias³, Luca Di Lullo⁴

¹División Nefrología Clínica, Hospital San Gerardo, ²Departamento de Nefrología y Diálisis, Hospital San Paolo,

³Departamento de Nefrología y Diálisis, Hospital San Camilo, ⁴Departamento de Nefrología y Diálisis,

Hospital L. Parodi, Delfino, Italia

e-mail: rodolfofrivera@gmail.com